



OHROŽENÉ KRAJINY LETIŠŤ

PHDR. VOJTĚCH HÁJEK

KDDD PEDF UK PRAHA

ÚEM VŠCHT PRAHA

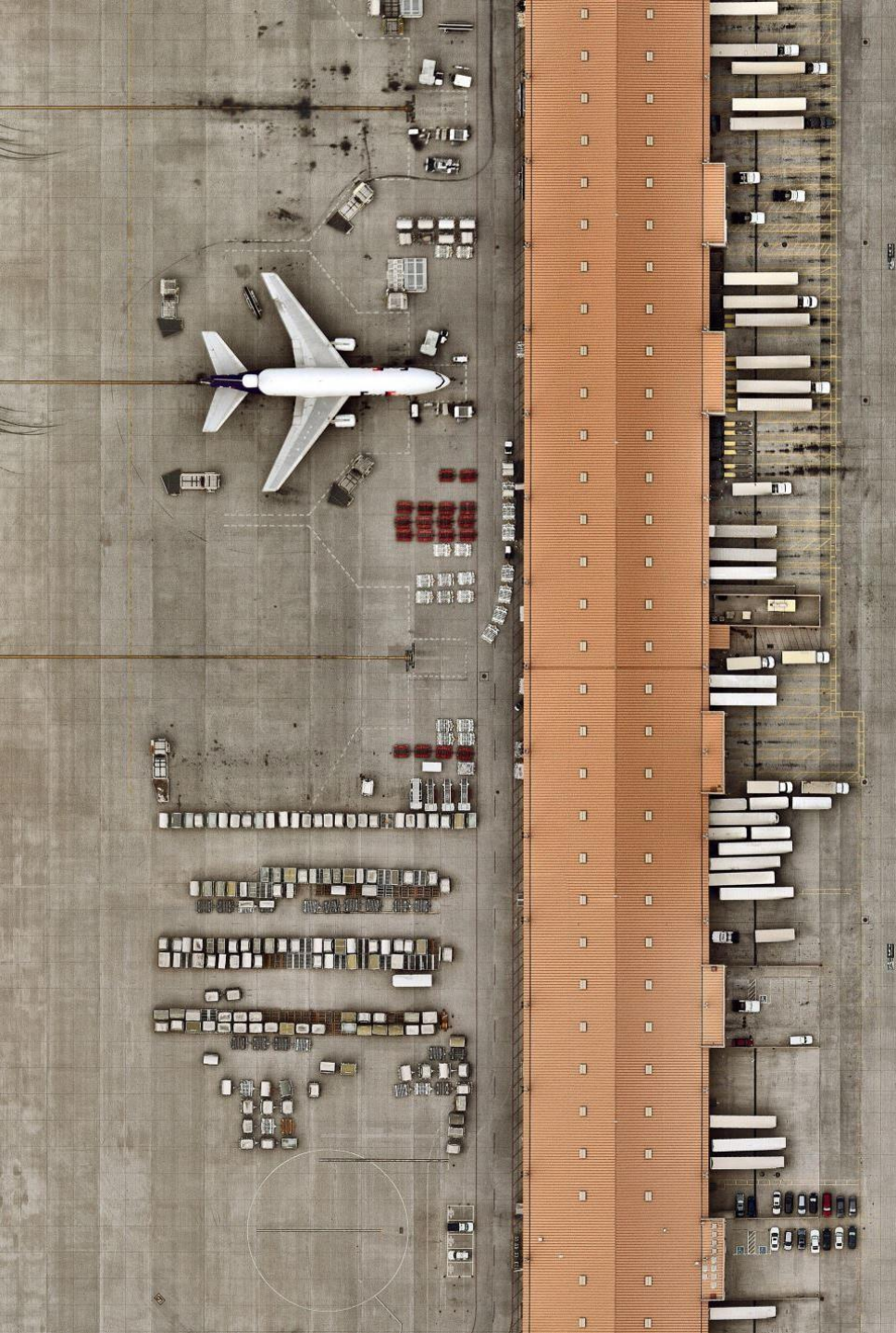
LETIŠTĚ – DEFINICE

Dle zákona č. 49/1997 Sb., o civilním letectví, ve znění pozdějších předpisů:

- územně vymezená a vhodným způsobem upravená plocha včetně souboru leteckých staveb a zařízení letiště, trvale určená ke vzletům a přistávání letadel a k pohybům letadel s tím souvisejícím.

DĚLENÍ LETIŠŤ

- Dopravní – vnitrostátní a mezinárodní letecká doprava
- Vojenská – letiště využívá vojenské letectvo
- Sportovní – provoz malých letadel a kluzáků

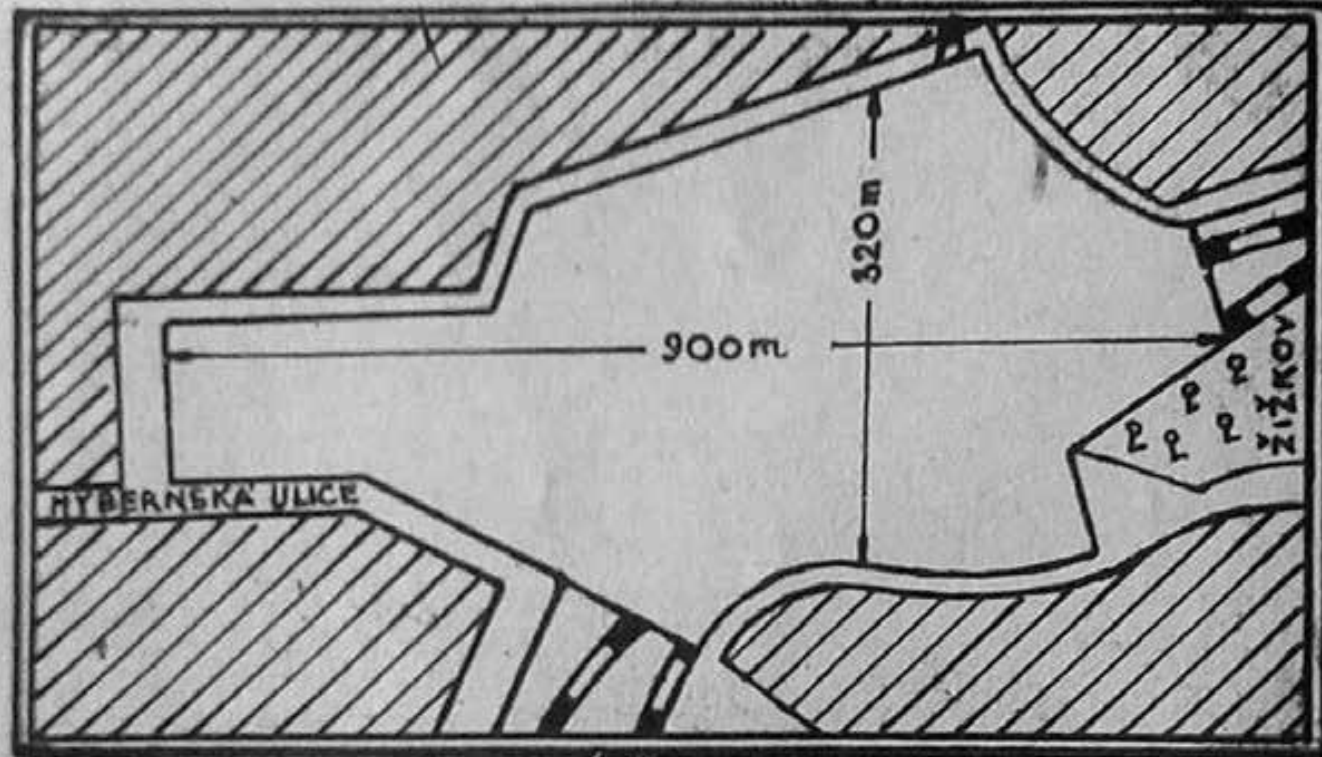


VZNIK DOPRAVNÍCH A VOJENSKÝCH LETIŠŤ

- První – letiště Cheb – vzniklo již v létech 1916 – 1917, jediné schopné letiště při vzniku ČSR, posléze Kbely a Olomouc.
- V průběhu 20. a 30. let – stabilizace sítě dopravních/vojenských letišť → symbióza ČSA a československého letectva
- Počátkem 30. let – přetížení letiště Kbely – nutnost vystavět nové letiště odpovídající moderním požadavkům → Ruzyně, uvedeno do provozu 1937.
- Po 2. sv. válce – výstavba speciálních vojenských letišť – Žatec, Náměšť nad Oslavou, Čáslav, ad.

ZAPOMENUTÉ PROJEKTY

- Jak navázat nejrychleji navázat letiště na vlakovou dopravu?
- Vystavět ho na střeše nádraží!



Letiště nad Masarykovým nádražím.

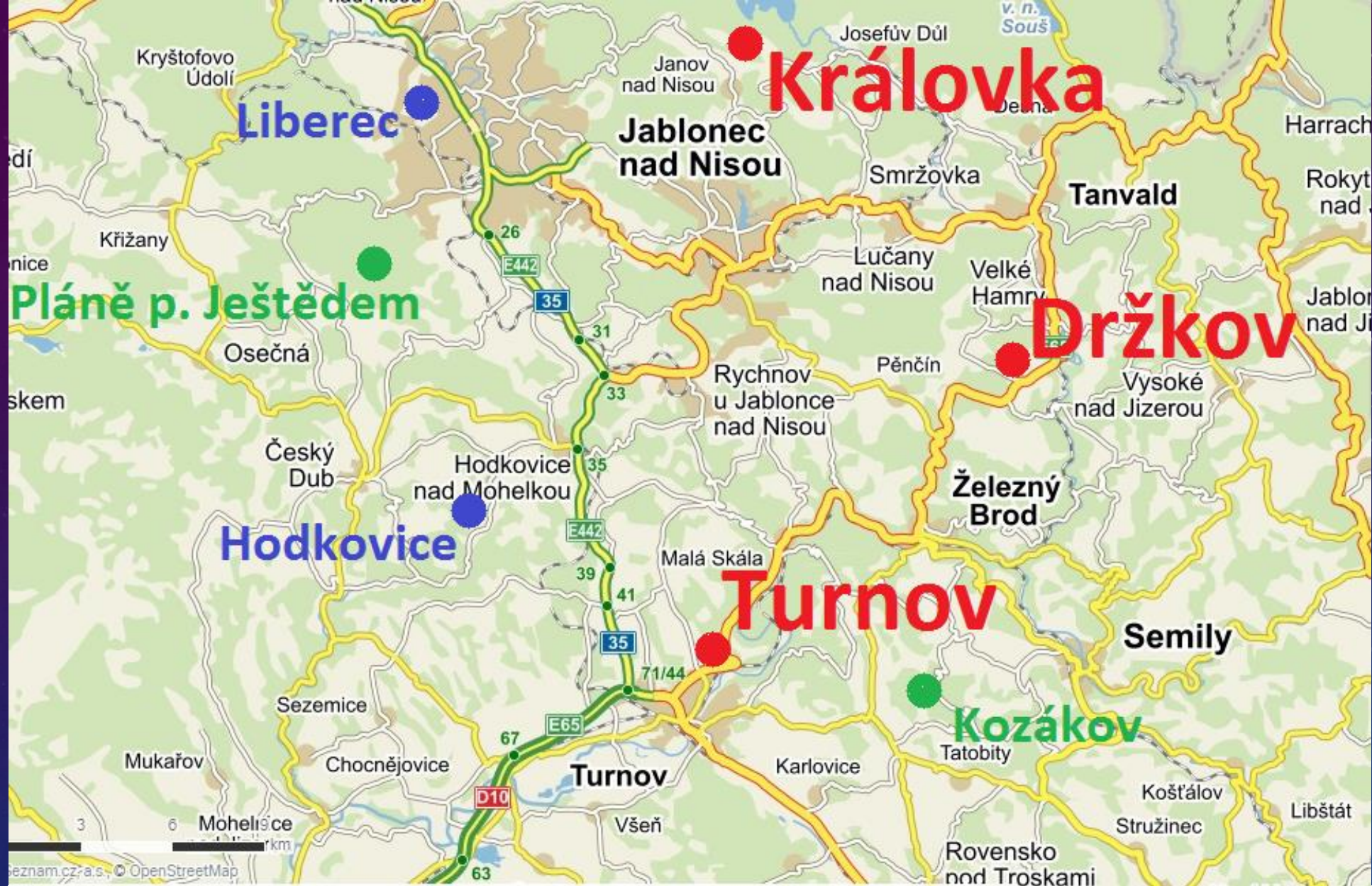
- Teoretické úvahy z konce 20. let.
- Výhody: rychlost spojení, nepřiliš velké zatížení stavby letadly
- Nevýhody: Bezpečnost, nemožnost rozvoje

SPORTOVNÍ LETIŠTĚ

- Mezi 30. a 50. lety – snaha vytvořit letiště v možném prostoru
- Existují pouze svahová letiště pro kluzáky a větroně – velké množství
- Koncem roku 1952 došlo k zrušení množství sportovních letišť
- Důvody:
 - Nevhodnost pro novou koncepci činnosti aeroklubů (branecký výcvik motorový a parašutistický) – Jablonec nad Nisou – Královská výšina – na vrcholu Jizerských hor nebo Držkov – letiště z převýšením 15 m na 400 m délky – pouze kluzáky
 - Blízkost státní hranice
 - Opakované letecké havárie (Děčín)

PŘÍKLAD ZE SEVERNÍCH ČECH

- První rušení letišť už koncem 40. let – Pláně pod Ještědem – pouze pro plachtění – nebezpečné
- Velká vlna rušení letišť - 1952
 - Zrušené letiště: Držkov, Královka, Turnov, Kozákov
 - Zrušené aerokluby: Semily, Jilemnice, Železný Brod
 - Zůstaly: Liberec (KA), Hodkovice, Česká Lípa, Lomnice nad Popelkou
- Poslední vlna rušení letišť nastala koncem 50. let
 - Lomnice nad Popelkou (1957/1958) – nehody, nevhodnost plochy (velký podélný sklon VPD, nutnost závor na silnici u letiště)
 - Varnsdorf (1958) – „Každá obec musí mít JZD.“



Legenda:

Modrá – současné letiště

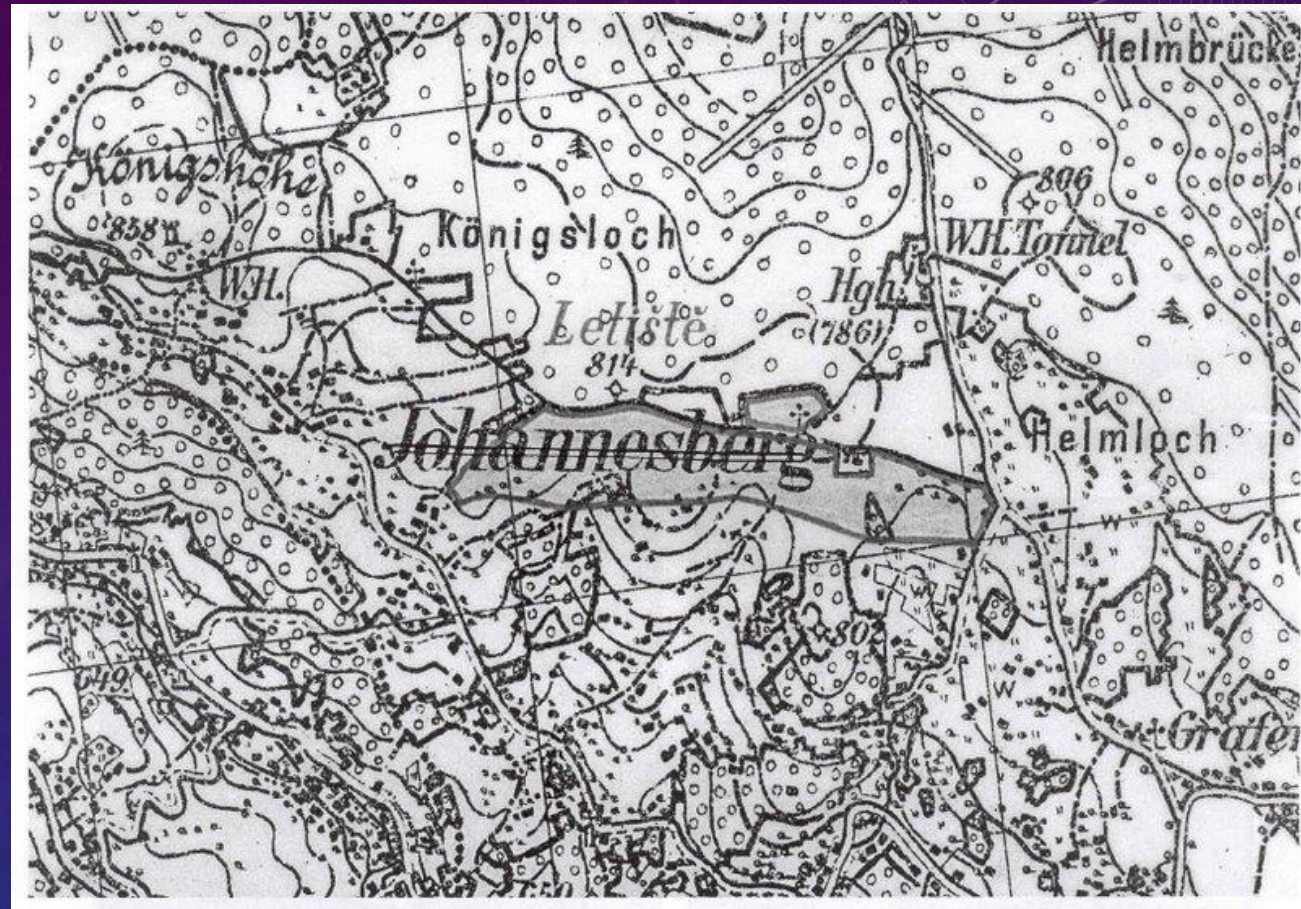
Červená – zrušené rovinné letiště

Zelená – svahová letiště

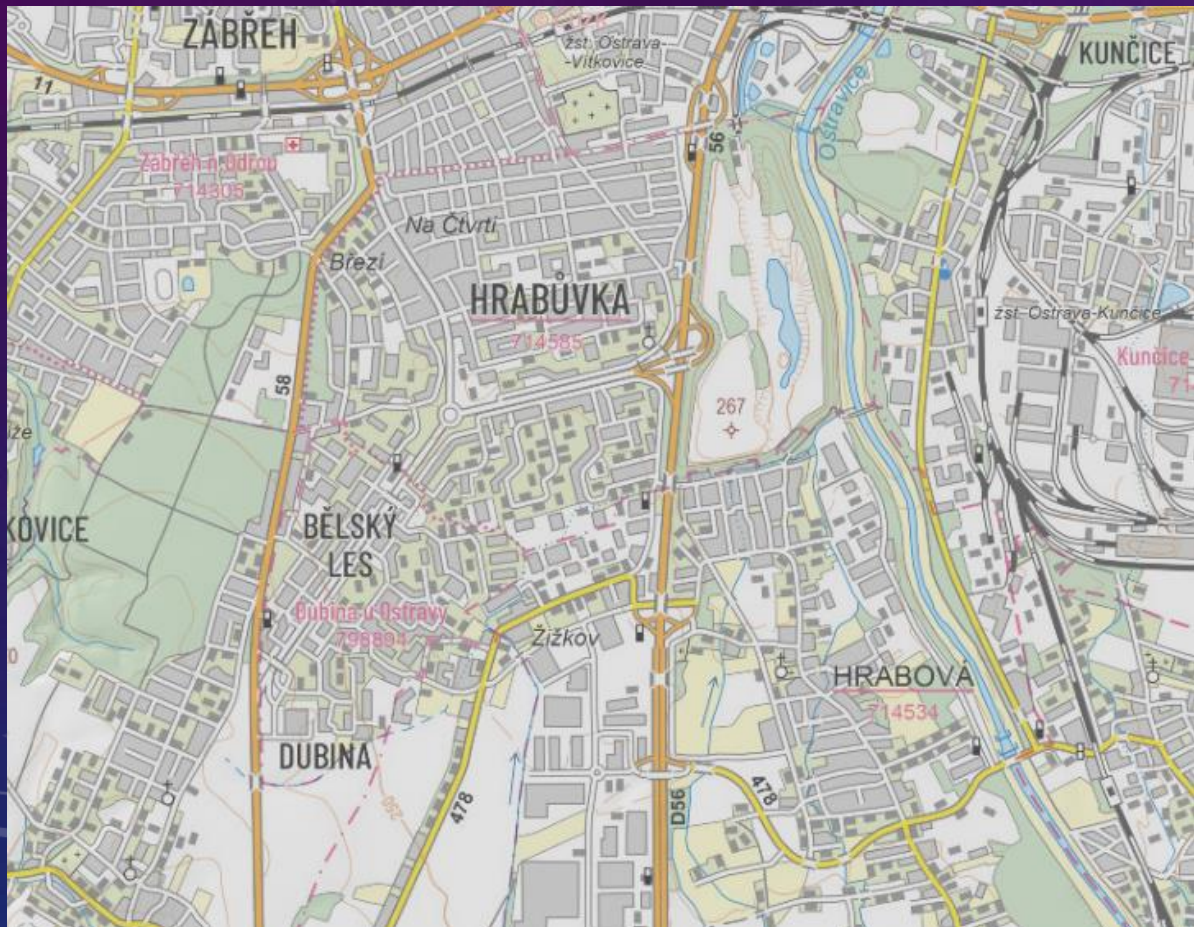
DŮVODY ZÁNIKU LETIŠŤ

1. Nevhodnost pro modernizaci nebo proměna spektra provozu (např. Královská výšina)
2. Ústup výstavbě průmyslového podniku – Kralupy nad Vltavou, výstavba podniku Kaučuk (1958)
3. Ústup zemědělské činnosti – Varnsdorf (1958)
4. Ústup bytové výstavbě – Letiště Ostrava-Hrabůvka
5. Výstavba průmyslové zóny po roce 1989
 1. Holešov (2009)
 2. Plzeň-Bory, bývalé vojenské a aeroklubové letiště (1996)
 3. Brno-Slatina (Černovice) – 2001

KRÁLOVSKÁ VÝŠINA – KRÁLOVKA



OSTRAVA HRABŮVKA



Topografická mapa ČÚZK: <https://geoportal.gov.cz/web/guest/map>



Ortofotomapa z 50. let:
<https://geoportal.gov.cz/web/guest/map>

BRNO – ČERNOVICE



Topografická mapa ČÚZK: <https://geoportal.gov.cz/web/guest/map>



Ortofotomapa z 50. let:
<https://geoportal.gov.cz/web/guest/map>

POZŮSTATKY LETIŠŤ

- Novou vrstvou překryty vzletové a přistávací dráhy
- Často zůstávají letištní stavby nebo hangáry



Zachovalé letištní budovy bývalého letiště Brno Černošice.

Zachovalé letištní budovy bývalého letiště Kralupy nad Vltavou (via Klára Teichmanová)

KRALUPY NAD VLTAVOU



Topografická mapa ČÚZK: <https://geoportal.gov.cz/web/guest/map>

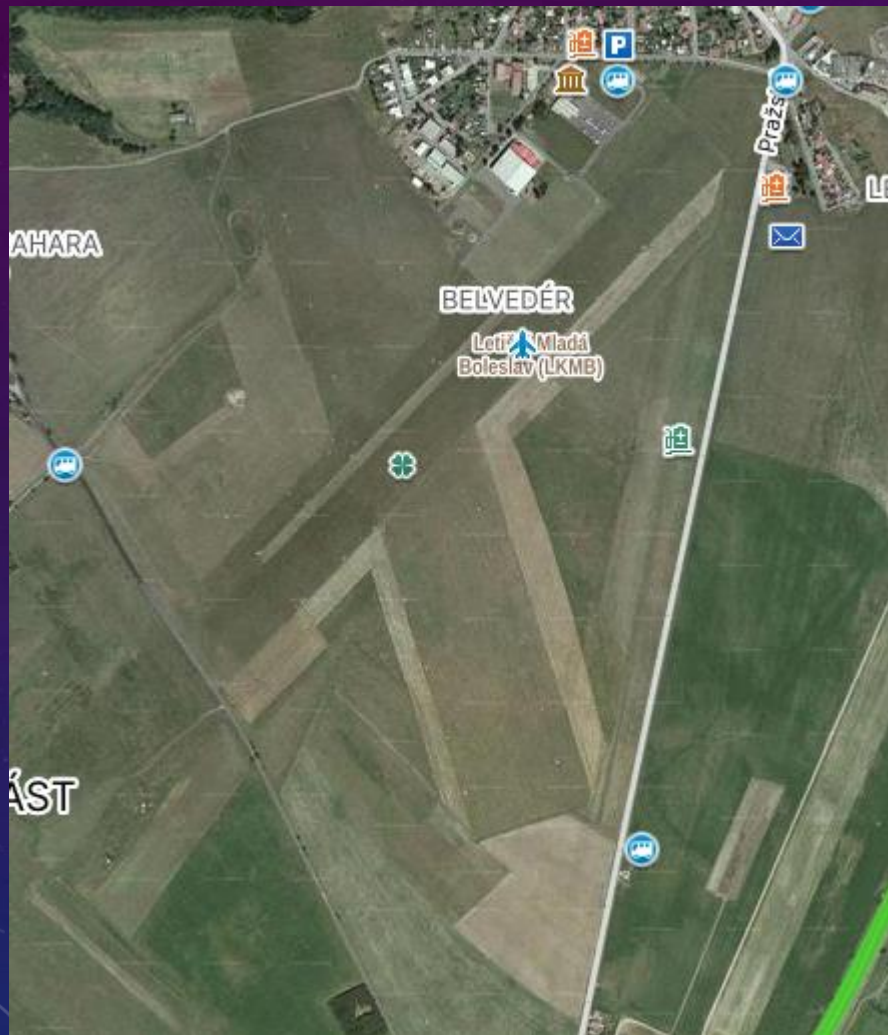


Ortofotomapa z 50. let:
<https://geoportal.gov.cz/web/guest/map>

OHROŽENÁ LETIŠTĚ

- Letiště v současnosti v současnosti ohrožené
 - Letňany – developerský tlak
 - Plzeň-Líně – plán na vybudování Gigafactory
 - Mladá Boleslav – postupné obestavování letiště zástavbou

MLADÁ BOLESLAV



Snímek z roku 2003 (mapy.cz)



Snímek z roku 2024 (mapy.cz)

SHRNUTÍ

- Velká expanze ve 20. – 50. letech 20. století
- V 40. – 50. letech postupný útlum
 - Nevhodnost ploch pro branecké výcviky
 - Potřeba kontroly menšího počtu letišť
 - První uzavření letišť z důvodů výstavby
- Stabilizovaná soustava až do roku 1989
- Po roce 1989
 - Zánik nebo ohrožení některých letišť – často developerský vliv
 - Pozůstatky především letištních budov v nové vrstvě

VÝBĚR Z LITERATURY

- ČEPELÍK, Břetislav. *Smeteni z oblačných výšin II. O zakladatelích létání na Turnovsku a v Českém ráji*. Praha: Zdeňka Čepelíková – vlastním nákladem, 2008. ISBN 978-254-3534-2.
- DUDÁČEK, Lubomír. *Dopravní letiště Prahy = The airports of Prague: 1918-1946*. 2. limitované vyd. Praha: MBI, 2012. 191 s. ISBN 978-80-86524-16-0.
- DUDÁČEK, Lubomír. *Dopravní letiště Prahy = The airports of Prague: 1947-2000*. 2. limitované vyd. Praha: MBI, 2012. 242 s. ISBN 978-80-86524-17-7.
- ELSNIC, Karel. *Výcvik plachtaře, díl 1*. Praha: Česká grafická unie, 1946.
- KŘÍŽ, František. *Plachtění*. Brno: Typie, 1947.
- PAJER, Miroslav. *Křídla pro vítězství a poválečnou obnovu*. Cheb: Svět křídel, 2004. ISBN 80-86808-11-4.
- POVOLNÝ, Daniel et al. *Historie československého a českého vrtulníkového letectva od roku 1945 po současnost*. Praha: Ministerstvo obrany České republiky, 2014. 475 s. ISBN 978-80-7278-644-2.
- MATOULEK, Jaroslav A SOUŠEK, Tomáš. *Kbely: letiště na okraji Prahy*. 1. vyd. Praha: Ministerstvo obrany ČR - Prezentační a informační centrum MO, 2009. 207 s. ISBN 978-80-7278-512-4.
- NOVÁK, Vladimír. *Armáda v Liberci a Libereckém kraji: vojenské posádky, vojenské útvary, vojenská zařízení, vojenské školy*. Liberec: Knihy 555, 2008. ISBN 978-80-86660-27-1.
- RAJLICH, Jiří, SEHNAL, Jiří. *Vzduch je naše moře. Československé letectví 1918 – 1939*. Praha: Naše vojsko, 1993. ISBN 80-206-0221-6.
- VEJVODA, Ladislav. *Bezmotorová letadla v Československu 1918 – 1939*. Cheb: Svět křídel, 2009. ISBN 978-80-86808-73-4.
- VEJVODA, Ladislav. *Na křídlech větru – Historie bezmotorového létání v Československu 1918-1952*. Cheb: Svět křídel, 2010. ISBN 978-80-8680-883-3.
- VYSTAVĚL, Stanislav. *Letiště: odkud vzlétali a kde přistávali letci československého a českého vojenského letectva od Chebu po Užhorod v letech 1918 až 1938, od Chebu po Košice v letech 1945 až 1992, a od Plzně po Mošnov v letech 1993 až 2014*. Vydání první. Cheb: Svět křídel, 2014. 295 stran. Svět křídel; 193. ISBN 978-80-87567-66-1.

PUBLIKACE AUTORA

- HÁJEK, Vojtěch. Geografické a technické podmínky pro vznik sportovních letišť na příkladu severních Čech v meziválečném a poválečném období, *Historická geografie* 1/2024, s. 49–72.
- HÁJEK, Vojtěch. Československá města v sítích letecké dopravy meziválečného období, *Střed/Centre* 2/2021, s. 33–63.
- HÁJEK, Vojtěch. Bezmotorové létání v českých zemích v letech 1945–1948, *Marginalia Historica* 2/2021, s. 7–28.
- HÁJEK, Vojtěch. Proměna koncepce plachtařského výcviku 1945-1955 aneb Složitá cesta od jednomístného kluzáku ke dvoumístnému větroni, *Hospodářské dějiny* 30/2017, č. 2, s. 119–136.
- HÁJEK, Vojtěch. Aeroklub Jablonec nad Nisou a letiště Královská výšina 1947–1952, *Fontes Nissae* 18, 2017, č. 1, s. 2–17.
- HÁJEK, Vojtěch. Zemské plachtařské středisko Hodkovice 1946-1951, *Fontes Nissae* 17, 2016, č. 1, s. 50–61.
- HÁJEK, Vojtěch. Hledání vhodné lokality pro rovinné letiště v České Lípě 1945-1950, *Fontes Nissae* 15, 2014, č. 1, s. 64–71.

The background is a dark blue gradient with a subtle pattern of small white dots. On the left side, there are several overlapping circular elements. A prominent one is a large white arc with a scale from 140 to 260 in increments of 10. Other circles include dashed lines, solid lines, and arrows, some pointing clockwise and some counter-clockwise, creating a sense of motion and technical precision.

DĚKUJI ZA POZORNOST