

*Krajina jako adoptované dědictví: zaniká sídla
v pohraničí Česka a jejich role v paměti regionu*

Zdeněk Kučera

zdenek.kucera@natur.cuni.cz

Univerzita Karlova, Přírodovědecká fakulta, katedra sociální geografie a regionálního rozvoje, Praha



Cíl

❖ diskuze role pozůstatků a míst zaniklých sídel

Jakou funkci dnes plní místa zaniklých sídel?

Jakou roli mají tato místa při utváření paměti místní krajiny?

Jak, kým a proč jsou připomínána?

- ❖ geografie je o vztazích mezi lidmi a objekty
- ❖ proměny krajiny nejsou záležitostí jednoho měřítka
- ❖ hodnota míst a krajiny se utváří skrze zkušenosti s nimi



Tradice a tradiční krajiny

Tradice (Hobsbawm, Ranger 1983; Klimeš 2005)

- Soubor zvyků a norem / způsobů jednání / myšlenek / názorů předávaných z generace na generaci
- vštěpuje určité hodnoty a normy prostřednictvím opakování
- automaticky předpokládá kontinuitu, i když její původ může být relativně nedávný a „umělý“

Tradiční krajiny (Renes 2015; Emanuelsson 2009)

- domnělá neměnnost fyzického prostředí ve snaze vyrovnat se s pomíjivostí míst
- spíše stabilní a pomalu se měnící, vykazují znaky historické kontinuity, reprezentují identitu
- periferní krajiny, spojené s nostalgií



Změna je vlastností krajiny

Několik základních otázek:

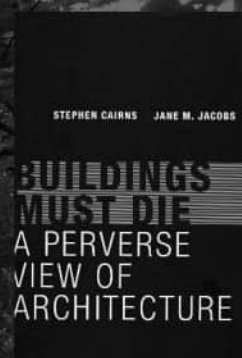
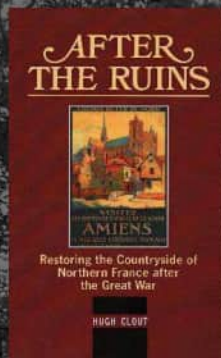
- 1) **Co se mění?**
- 2) Jaká je **perioda** změny? (časový interval, ve kterém lze změnu zachytit)
- 3) Jaká je **frekvence** změny (jak často se děje)?
- 4) **Jak** je změna **významná** (veliká)?
- 5) **Jak** je změna **rychlá**?
- 6) Existuje **souvislost**, synchronizace **s dalšími změnami**?
- 7) Změny jsou **relativní** (vnímáme a posuzujeme je ve vztahu k našim zkušenostem a hodnotám)



Je třeba nahlédnout za ztrátu

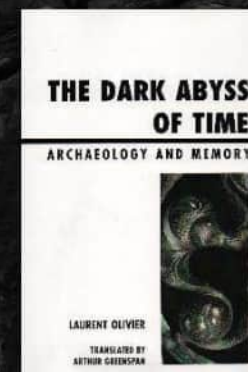
Obnova po katastrofě:

- 1) počáteční nouzové práce
- 2) krátká fáze obnovy
- 3) období rekonstrukce
- 4) období vzpomínání



Cykly paměti

ruiny – ztráta –
objevení – ochrana



Přístupy k pozůstatkům

budov (Moshenska 2015):

- 1) odstranění
- 2) recyklace
- 3) oprava
- 4) rekonstrukce
- 5) replikace
- 6) nahrazení
- 7) správa



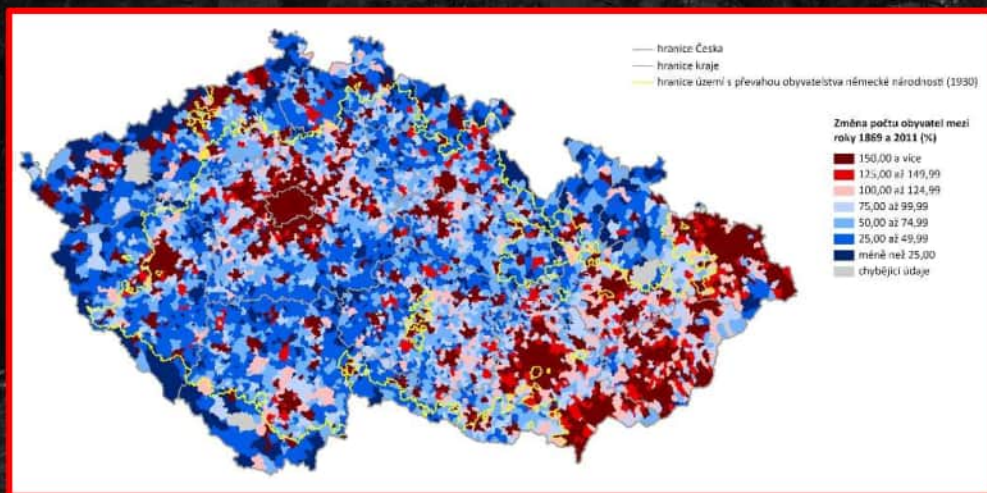
Je změna nepřijatelnou součástí diskurzu dědictví?

- rozpad objektu nemusí znamenat ztrátu jeho významu
- rozklad může být kulturně i ekologicky produktivní



Odsun a identita pohraničí

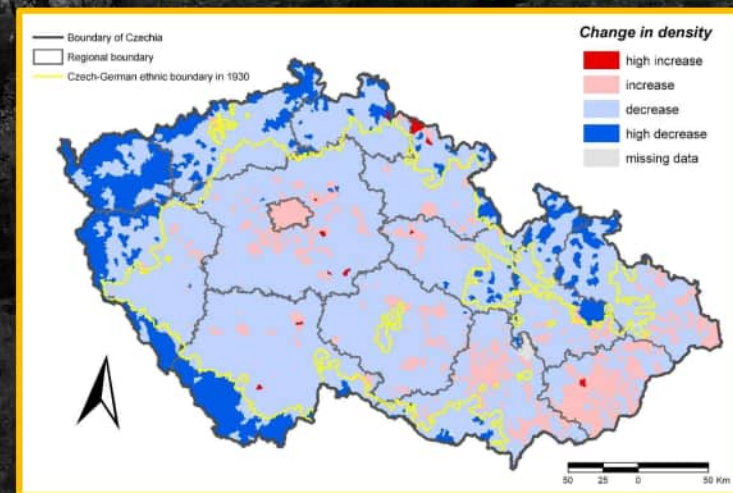
- ❖ *migranti* si museli vytvořit *novou identitu*
- ❖ velký počet migrantů v pohraničí ⇒ vytváření *nových identit pro celé oblasti*
- ❖ „dosídlenci“ nepřišli vždy s jasnou představou hledání „domova“, přišli do vyprázdněných míst



Změna počtu
obyvatel

1869–2011

1930–1950



Může odsun/vyhnání za vše?

poválečné přesuny obyvatel jako
nástroj politických
a ideologických změn

(Service 2012; Spurný 2011; Dvořák 2012)

Zdůvodňování: zlepšení sítě osídlení,
modernizace, zlepšení estetických
kvalit prostředí, hospodářská
a společenská nutnost, bezpečnost

**NEDOSÍDLENÍ
A ODCHOD OBYVATEL**

VOJENSKÁ ÚZEMÍ

**HOSPODÁŘSKÉ
DŮVODY**



Významy pohraničí jako domova

Pohraničí jako ...

... ztracené území (*pro ty, kteří jej opustili, nebo byli donuceni opustit*)

- přerušení vztahu k domovu, nevyhnutelně si museli vytvořit domov v novém prostředí
- udržování identity skrze: vzpomínání, setkávání, zvyky a tradice, literaturu, vzpomínková místa
- bezprostřední zkušenost domova nahrazena představou domova

... získané území (*pro ty, kteří přišli, nebo byli nuceni dojít*)

- vyrovnávání se s novým prostředím
- utváření nových kolektivních identit a vztahů k místům a krajině

... jako konitnuita (*pro ty, kteří zůstali, nebo byli nuceni zůstat*)

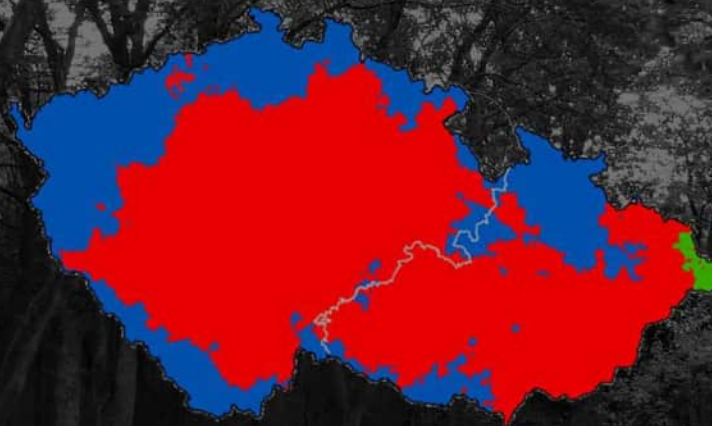
- známé prostředí ve zcela nových podmínkách
- významná německá menšina (do 60. let 20. stol.); nové připomínání po 1989



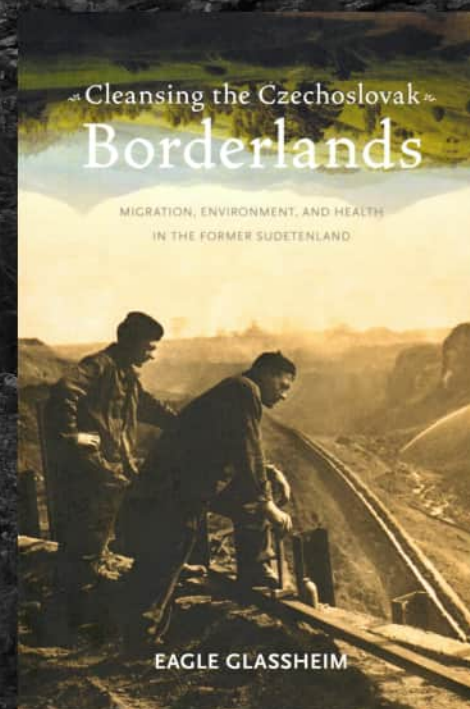
Dvojí charakteristika pohraničí



- ❖ záměrné ničení domova proti vůli jeho obyvatel, které jim způsobuje utrpení

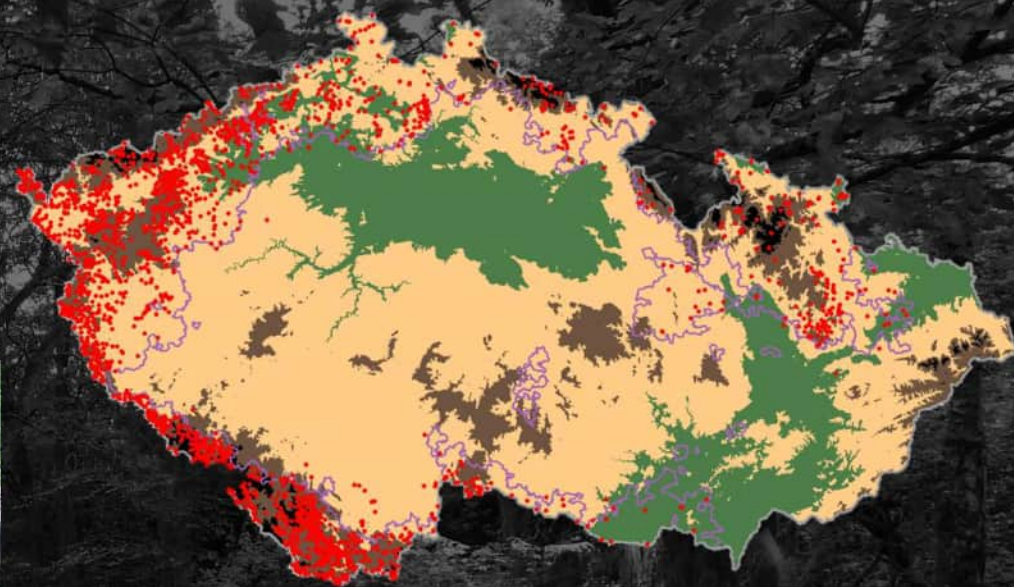


- území definované absencemi
- pokusy o revitalizaci místní krajiny a komunit



Zaniklá sídla – symbol?

- zásadní proměna krajiny
- zásadní proměna vztahu k místu
- nárůst zájmu zejména po 1989



• hranice území s převahou obyvatel německé národnosti v roce 1930

— zaniklá sídla



1) Vzpomínání na ztracený domov

- ❖ prezentace faktů
- ❖ diskurz ztráty a křivdy, idealizace představ o ztraceném domově



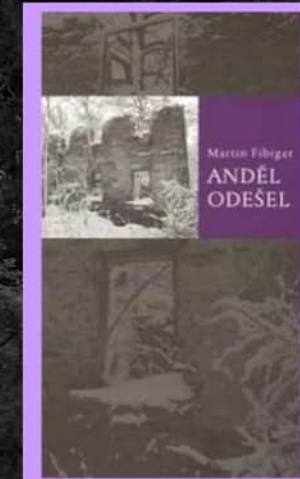
2) Vzpomínání v místě



3) Prostředek obnovy vztahu k území



Je tam staletá tradice [...], takže spíš takové to pojetí [...], že ty **aktivita různé, jsou tam nejenom teda ty duchovní, ale spíš převládají ty kultovní, nějaké koncerty nebo nějaké představení [...]. To vnímám jako tady u nás v pohraničí jako náplň těch poutí, [...]** že to těm lidem tady u nás v těch našich podmínkách dá mnohem víc nebo je to osloví.



Skoky / Mariastock (1738 – 1969 – ?)

- od konce 20. stol. obnova poutního místa péčí z.s. Pod střechou, dobrovolníků a příznivců; 2007 obnoveny poutě
- důraz na postupný vývoj a kontinuitu vztahů
- vliv majetkových poměrů a dalších omezení v území



4) Příležitost pro využití místa



„Já... **nepřišel jsem s myšlenkou, že tu začnu s kulturními aktivitami pro tuhle oblast.** To mě nezajímalo... byla to jen ta budova, byla tu a... a já jsem potřeboval velký... prostor. [...] Je to tady, příležitost velkých budov, které jsou prázdné a nabízejí spoustu místa pro lidi jako já... je to levné a velké a... ano, lidé přicházejí.“



Krajina jako adoptované dědictví

- ❖ zaniklá sídla nejsou místy opuštěnými / smazanými
- ❖ nahlédnout za ztrátu a porozumět významu změn a kontinuit ve správě krajiny (pohraničí)

Adoptované dědictví (*Kurpiel, Maniak 2023*): jak se zpočátku odcizení lidé a věci, stávají spoluúčastníky při vytváření sounáležitosti a naplnění individuální a kolektivní historie



Krajiny živé, žité, zmizelé, a idealizované

