

Kateřina Samojská Stanislav Svoboda

V letech 2023 až 2025 probíhá
výzkum všenorské villegiatury

Zadavatel:

- Obec Všenory

Institucí zaštiťující je:

- SOA Praha

- SOKA Praha venkov

Tým odborníků je zaměřen na:

- dějiny obce Karin Pátrová

- urbanismus Jaroslav Šulc

- architektura Patrik Líbal, Kateřina

Samojská, Stanislava Kučová

- soudobá architektura Jana Tichá

- zahradní architektura Stanislav Svoboda

- dějiny trampingu Václav Matoušek

- místní spolky Alena Sahánková

- místopis Bohdan Šmilauer



Počet zachovaných letních vil vystavených v období 1869–1945

• Postup výzkumu a jeho prezentace:

- odborná literatura
- terénní průzkumy domů a zahrad
- archivní rešerše stavební a plánové dokumentace
- autentická svědectví majitelů vil (pamětníků) - audionahrávky
- shromažďování historických fotografií, plánů a dokumentů z rodinných archivů
- rekonstrukční kresby vil a zahrad
- prezentace výsledků výzkumu veřejnosti: komentované vycházky v obci, přednášky na půdě NPÚ

Archivní zdroje:

OÚ Všenory - Stavební archiv
SOA Praha – f. OÚ Všenory a Berní správa, vodní knihy
ČUZK – pozemkové knihy, letecké měřické snímky, stabilní katastr
NTM, archiv architektů
NZM, archiv zahr. architektů
MÚ a Archiv AV ČR – f. Svaz Okrašlovacích spolků
VÚKOZ Průhonice – f. Dendrol. společnosti
Soukromý archiv Hanuše Kasalického
Soukromé archivy majitelů vil

Příklady rekonstrukčních kreseb historických vil

Pokus o rekonstrukci stavu v 80. a 90. letech 19. století na základě dochované obrazové ikonografie a plánové dokumentace (vlevo Viktor Blažek, vpravo Jan Bursík)



Přírodní podmínky pro vznik villegiatury

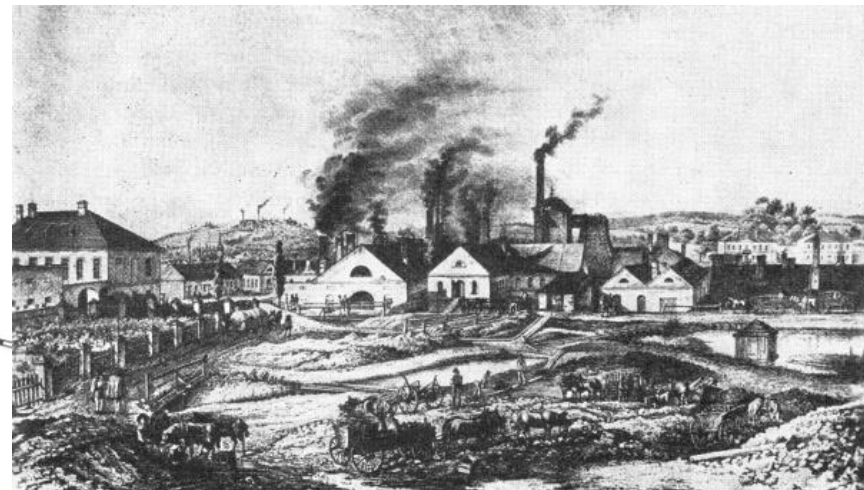
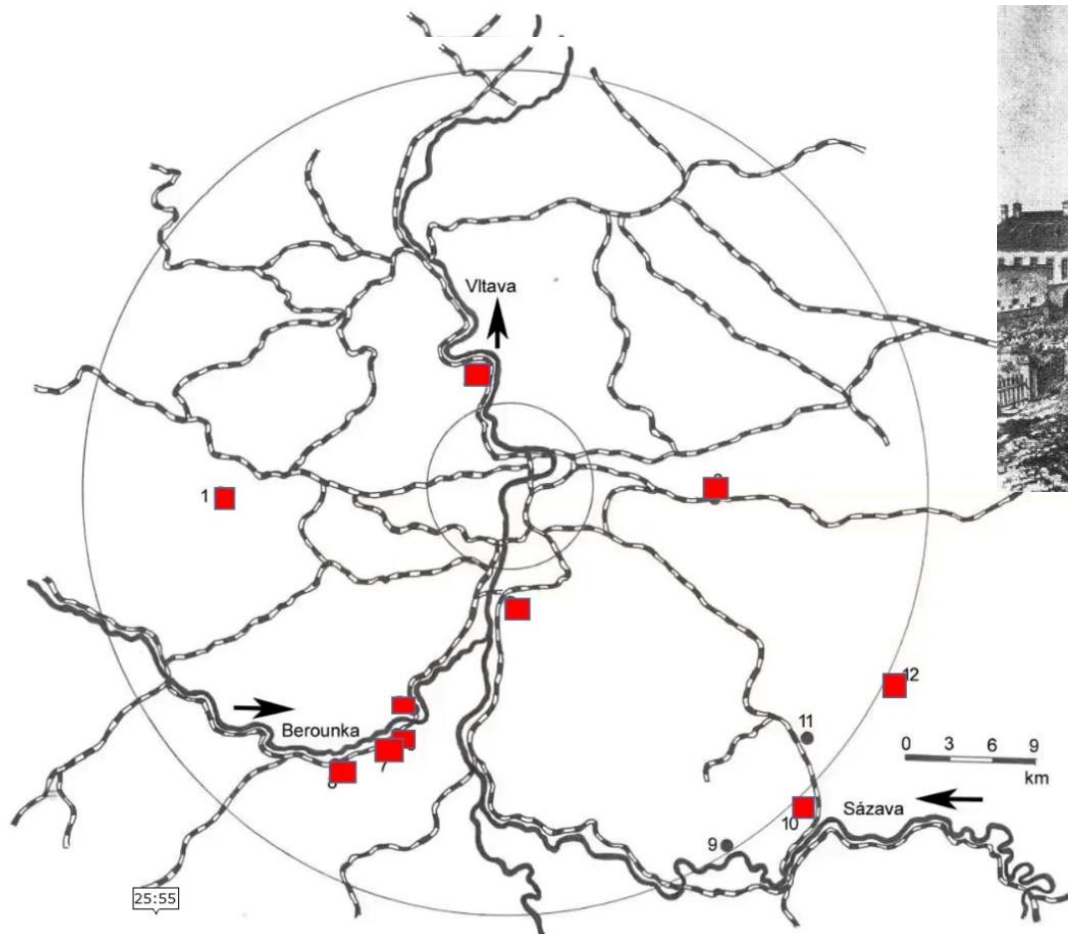


VŠENORY

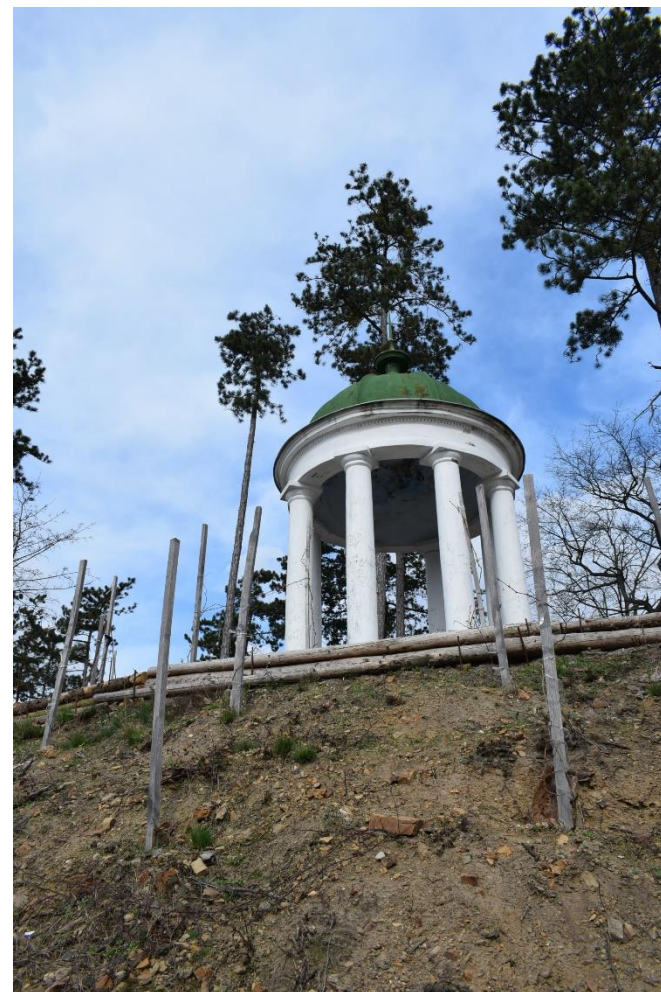
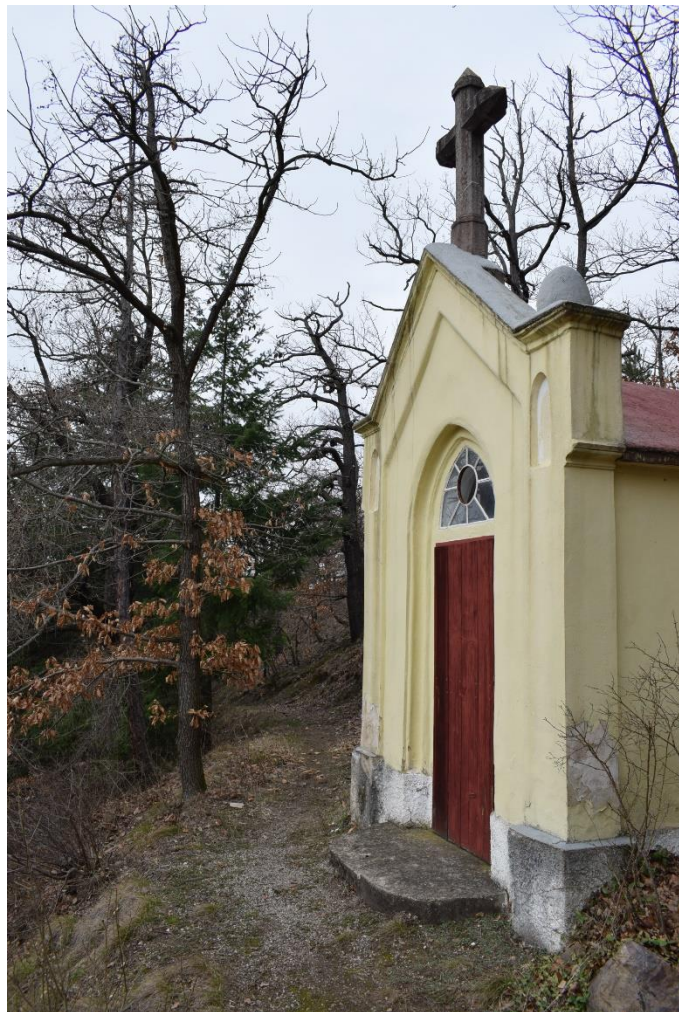
703

John Boydell

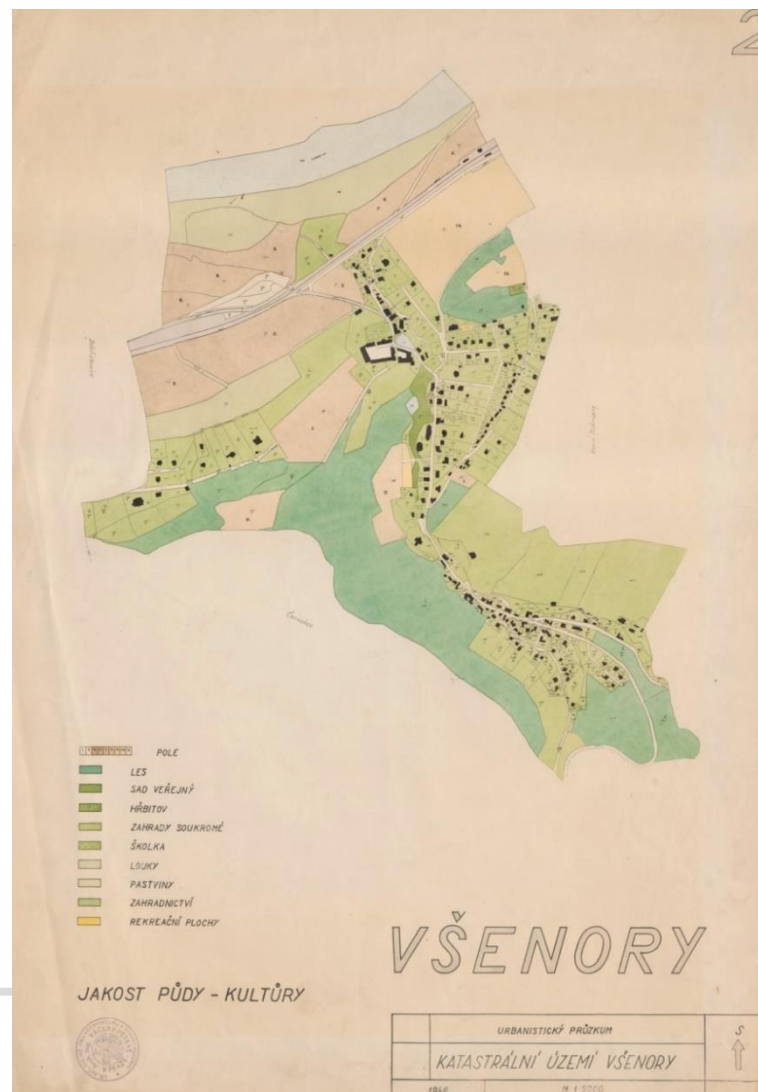
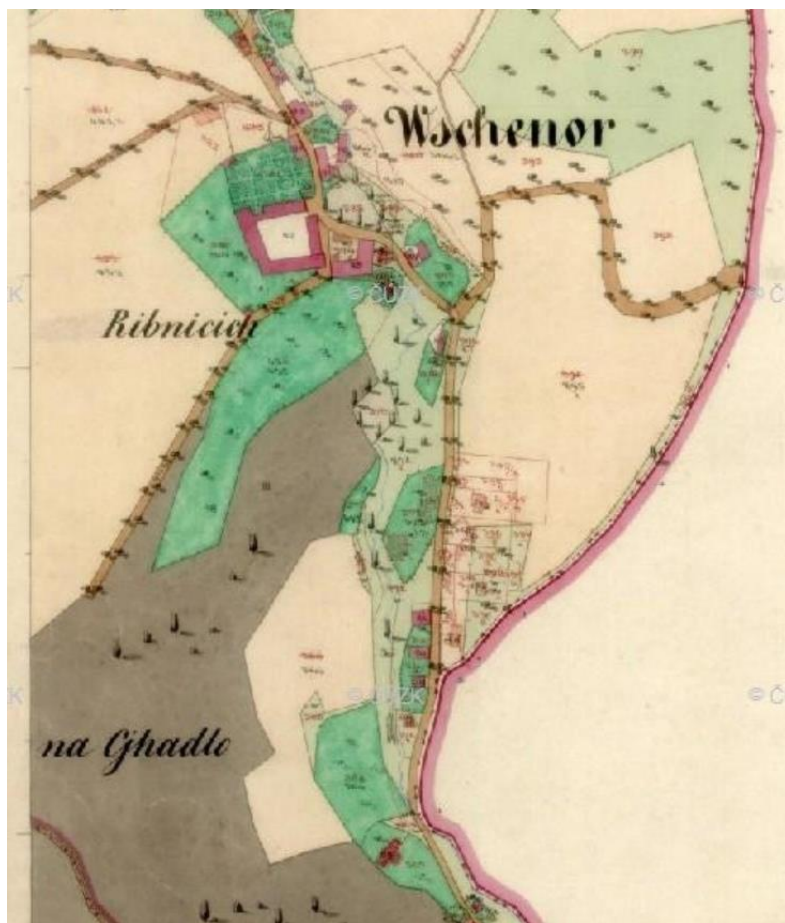
Historické podmínky pro vznik villegiatury



Krajinné podmínky pro vznik villegiatury

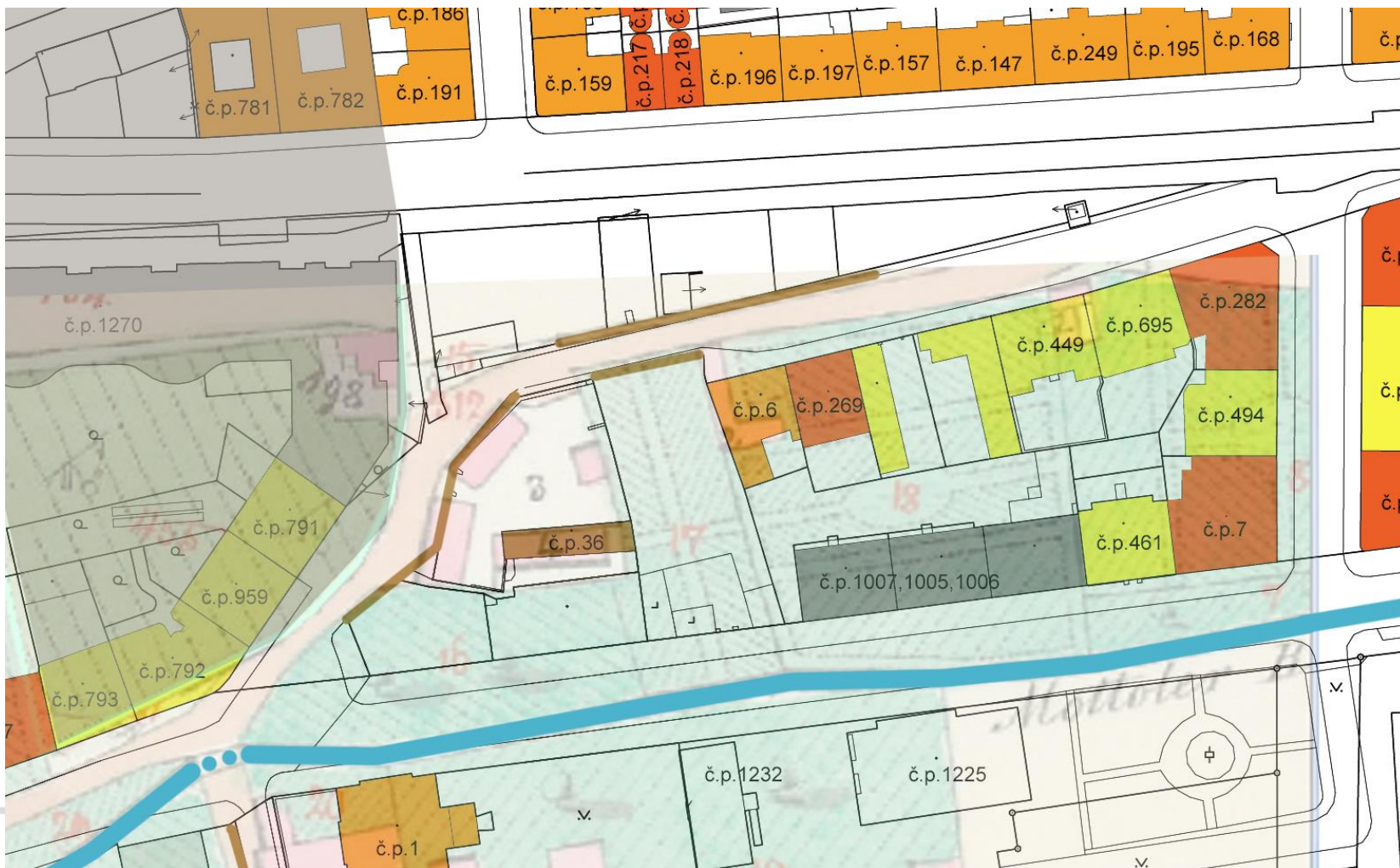


Identifikace nejstarších objektů – příprava vývojových plánů území v GIS



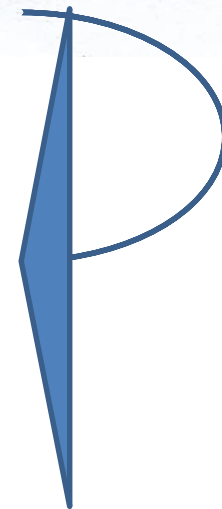
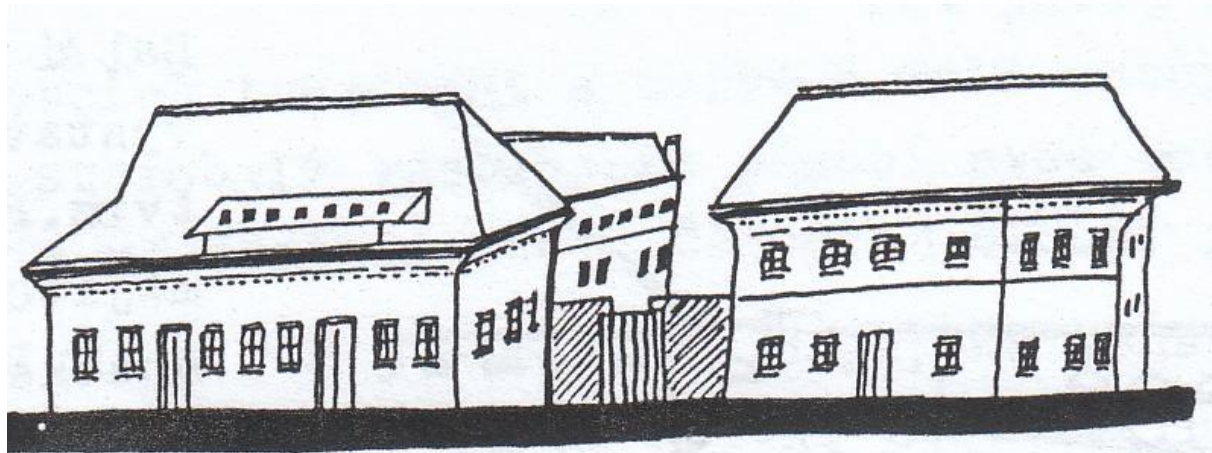
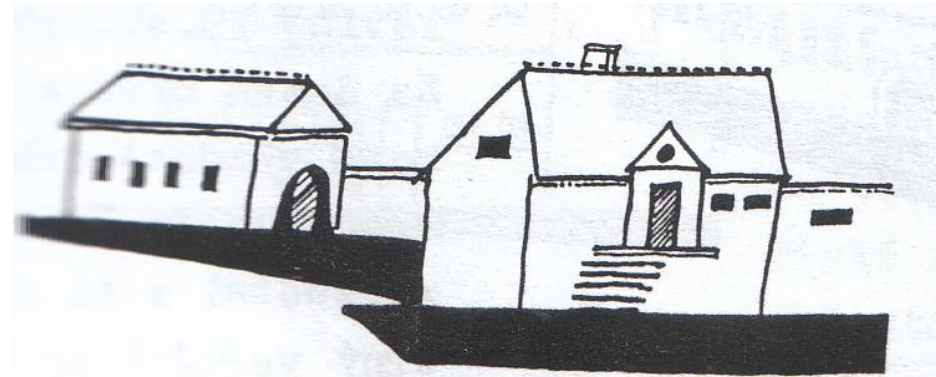
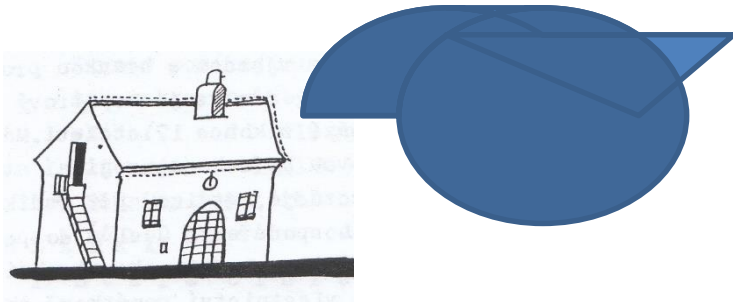
Vytvoření vývojového plánu zástavby v GIS s vyznačením doby vzniku jednotlivých objektů

(barevnost podle metodiky SÚRPMO) + průpis starších situací do nového uličního plánu



vily první fáze výstavby (1860 – 1900)

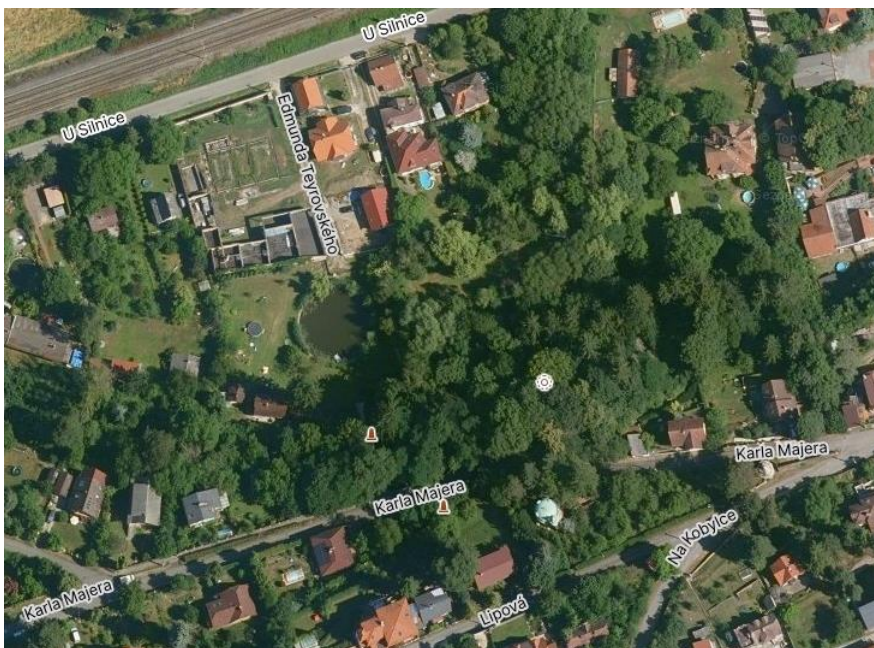




Postupná zástavba villegiatury - odlišení původních vesnických stavení od villegiaturních domů, které mohly vzniknout i přestavbou starších usedlostí nebo na místě starých chalup. Metoda komparace dat JK, SK, pozemkových knih. Číslování domů, vzestupná řada čp. = identifikace postupného zastavování území

Komparace pramenů

Teyrovského voluptuár 2024 a 1938



Komparace současnost

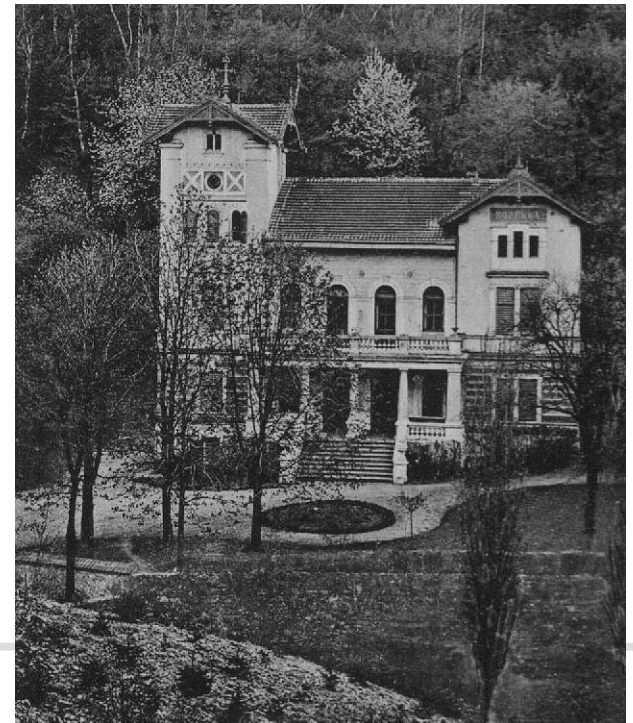


Neorenesanční ráz
Štukové bosáže
Pásování v omítce
Vysoká podezdívka
Dřevěné portiky a
verandy





**Klasicizující ráz
Inspirace italskými
vilami
Nepravidelný obrys
Věže různé výšky
Hledat inspirační zdroje
a analogie (Bubeneč,
Liboc, Rostoky, Adamov
u Brna, Liberec)**

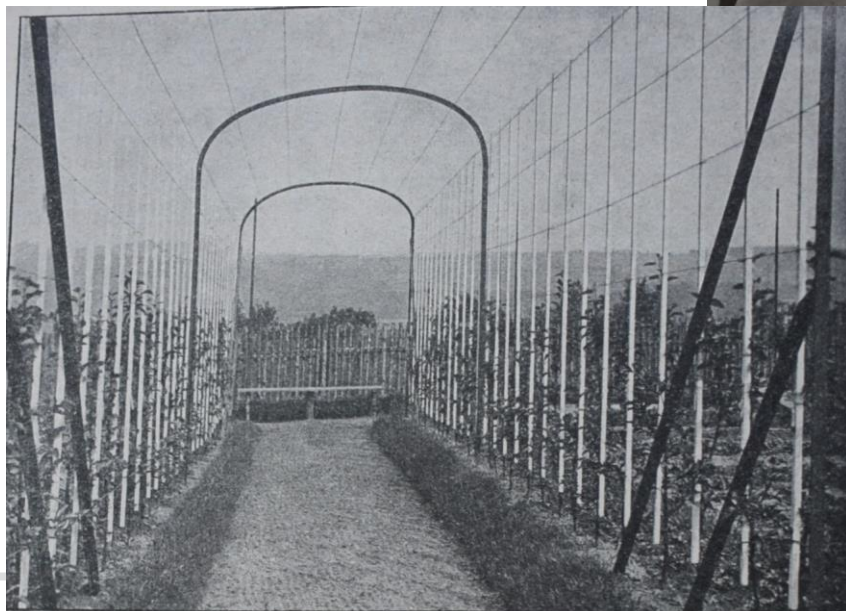


Vily z II. fáze rozvoje:

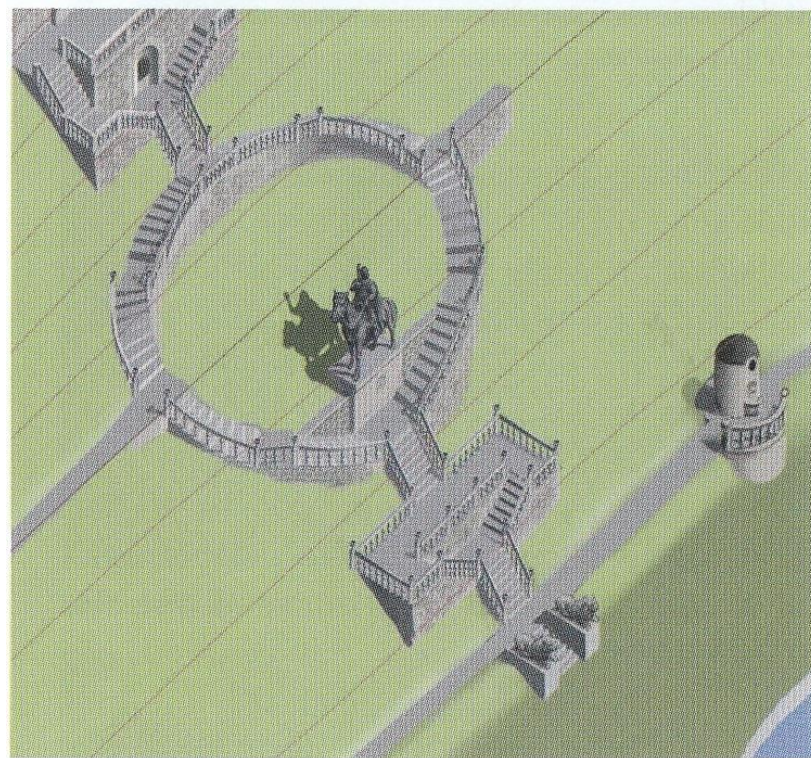
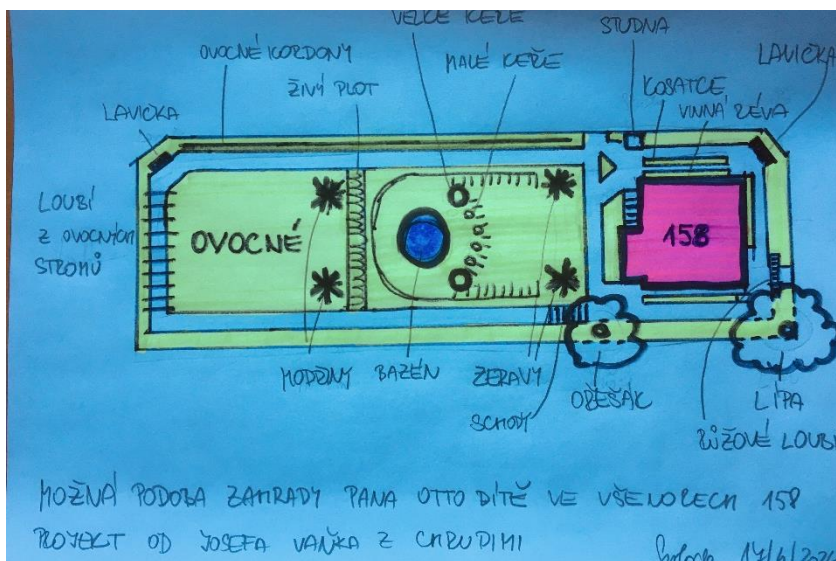
Vávrova vila (1909) a Zemanova vila (1906)



Typické a krátkověké



Pořízených na základě terénní prospekce a konzultace s vlastníky, popř. pamětníky
(vlevo Stanislav Svoboda výstup z terén, vpravo Milan Vagač úprava pro tisk)



B. Detail vizualizace dolní část parku.



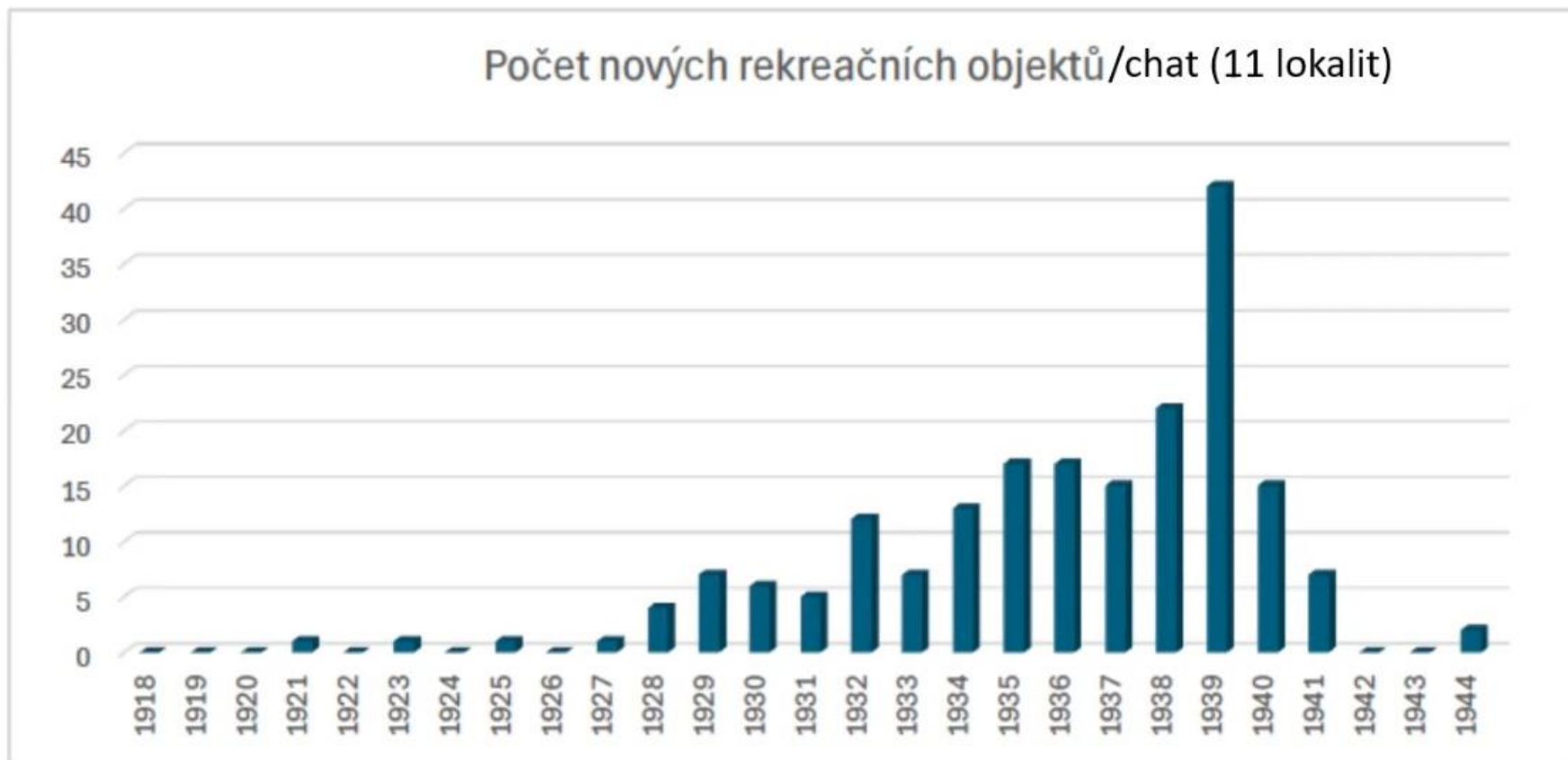
Hledáme stylové inspirační zdroje a analogie (vilové čtvrti Bubeneč, Liboc, letoviska Roztoky, Adamov u Brna, turistické chaty, lázně)

Hledat zahraniční inspirační zdroje (horské chaty, turistická letoviska)



Nárůst počtu rekreačních objektů ve vilo-chatových koloniích

v okolí Prahy v období mezi válkami (podle V. Matouška, 2024)



Děkujeme za pozornost



Kateřina Samojská

mobil: 778 716 567

E-mail: samojska.katerina@npu.cz

Stanislav Svoboda

Mobil: 723 582 148

E-mail: hic.libertas@gmail.com