

Průzkum a dokumentace historických skalních rytin v pískovci českého Švýcarska

Eva Štefanová¹, Jakub Šafránek², Filip Heřmánek³, Eva Novotná⁴

¹Katedra aplikované geoinformatiky a kartografie, PřF UK, eva.stefanova@natur.cuni.cz

²Správa Národního parku České Švýcarsko, jakub@safranek.net

³Geotronics Praha, filip_hermanek@geotronics.cz

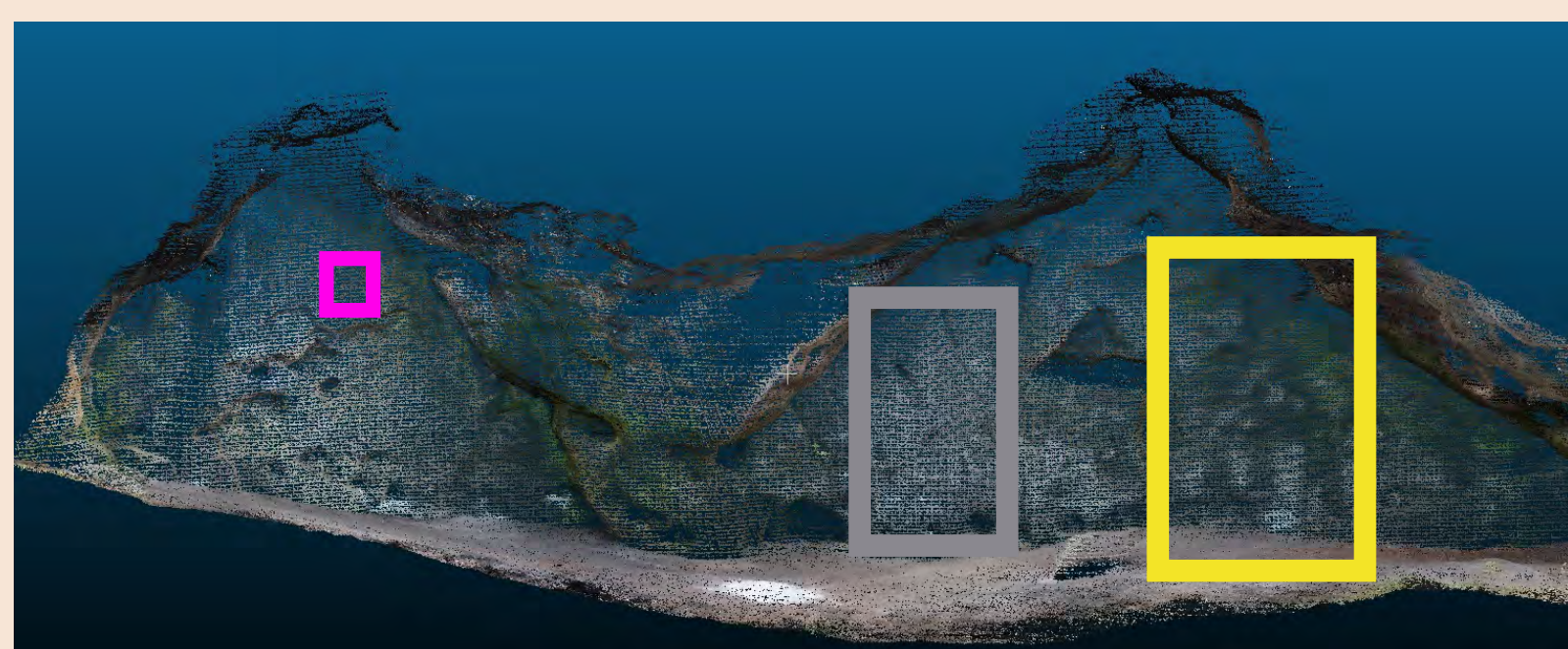
⁴Mapová sbírka, PřF UK, eva.novotna@natur.cuni.cz

Historické rytiny v pískovcích jsou svědectvím o historii a kultuře regionu Českosaského Švýcarska a představují cenné kulturní dědictví, které nám poskytuje vhled do života a činností dávných obyvatel těchto míst. Pocházejí z různých časových období, některé jsou staré i několik set let. Je možné, že zasahují i hlouběji do historie, až do počátků osídlení českého Švýcarska v mezolitu. To je ovšem ještě potřeba ověřit, například i tímto výzkumným úkolem. Eroze způsobená větrem, deštěm a změnami teploty může vést k postupné ztrátě detailů až k úplnému zániku rytin. Tento proces ohrožuje zachování těchto kulturních památek a vyvstává tak otázka nutnosti jejich dokumentace a ochrany. Počáteční průzkum byl proveden pomocí laserového skenování a fotogrammetrie. Jde o neinvazivní metody, které zachytí každý detail povrchu skal a umožní vytvořit komplexní a detailní digitální prostorové modely rytin. Cílem je zajistit, aby tyto cenné kulturní památky byly zachovány pro budoucí generace a aby jejich historická hodnota nebyla ztracena.



PŘEVIS VÁLEČNÍKŮ

Laserové skenování
Trimble X12



Fotogrammetrie

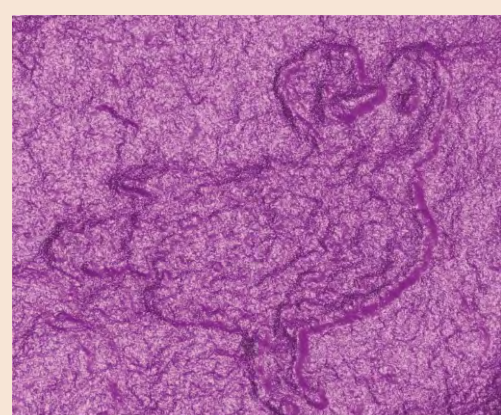
neměřická kamera zrcadlovka NIKON D750



Sova



bodové mračno laser



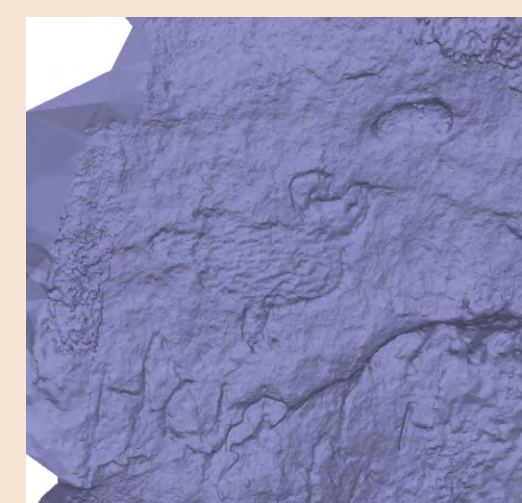
3D model laser



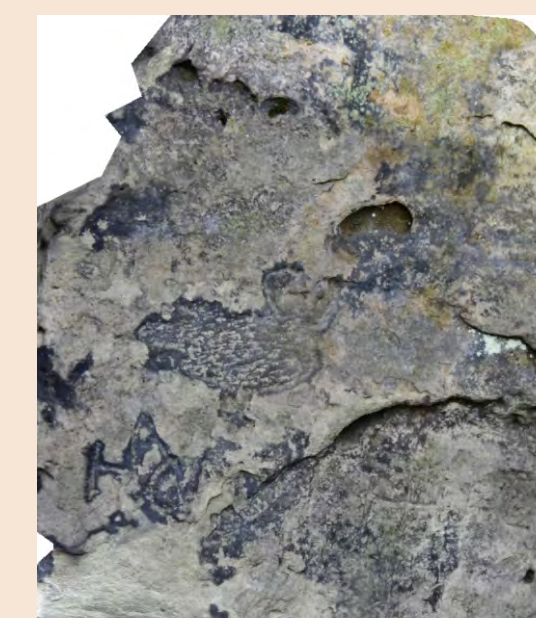
snímek



bodové mračno laser



3D model snímky



3D model snímky

Válečníci



bodové mračno laser



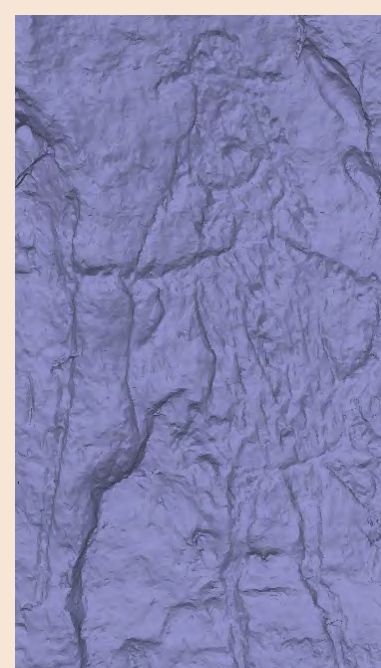
3D model laser



bodové mračno laser



3D model laser



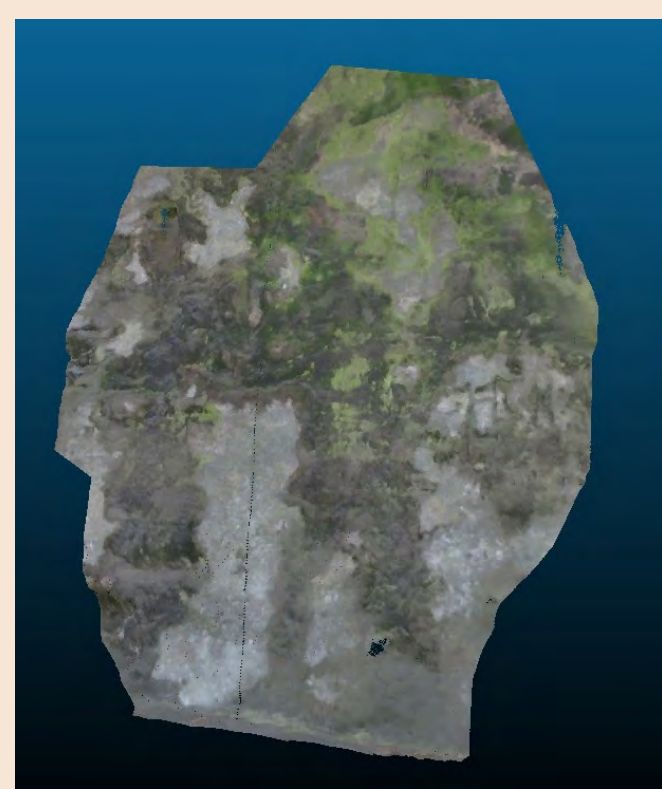
3D model snímky



bodové mračno snímky



3D model snímky



bodové mračno laser



3D model laser

Přehled historických rytin

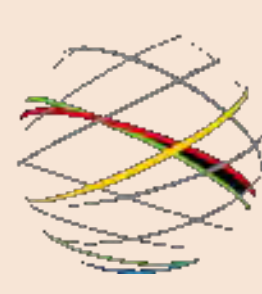
- ✦ údajně mezolitická rytina
- ✦ středověké rytiny na Šaunštejně (15. století)
- ✦ z nejstaršího období "vlašská znamení" na Stříbrných stěnách
- ✦ konec 19. století (Pravčická, atp., Trpasličí skála u Rynartic)
- ✦ reliéf po sebevraždě mileneckého páru v Malinovém dole u Hřenska z období 2. světové války
- ✦ rytina celníkům z roku 1938 na České silnici
- ✦ rytina na stromě „tvrdý vzdor“ ve Hřensku



snímek



PŘÍRODOVĚDECKÁ
FAKULTA
Univerzita Karlova



21. historickogeografická
konference, 29. 1. 2025, Praha

Geotronics Praha



DIGITÁLNÍ MAPOVÁ SBÍRKA
DIGITAL MAP COLLECTION